

Die richtige Anwendung

1

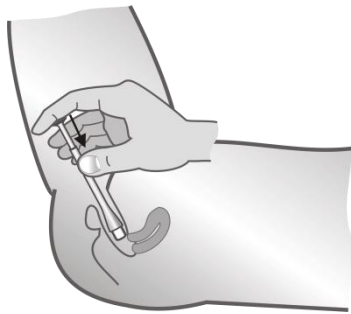
Waschen Sie vor der Anwendung Ihre Hände und trocknen Sie diese anschließend gut ab.

2

Entnehmen Sie die Vaginaltablette **vorsichtig** aus der Blisterverpackung.

3

Führen Sie die Vaginaltablette in Rückenlage bei leicht angezogenen Beinen möglichst tief in die Scheide ein.



4

Verbleiben Sie möglichst für **mindestens 30 Minuten** in **liegender Position**.

5

Waschen Sie Ihre Hände.

Weitere Hinweise

6

Schützen Sie Ihre Vaginaltablette vor Feuchtigkeit. **Entnehmen** Sie die Vaginaltablette deshalb erst **unmittelbar vor Gebrauch** aus der Folienverpackung.



7

Wenden Sie Vaginaltabletten am besten **abends vor dem Schlafengehen** an.

8

Tragen Sie während des Behandlungszeitraums **eine Slupeinlage**. Tampons eignen sich nicht als Wäscheschutz, da sie vor allem den gelösten Wirkstoff aus der Scheide aufnehmen und so die Wirkung des Arzneimittels verringern können.

9

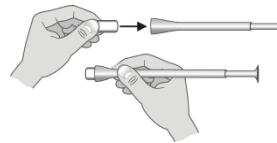
Bei **gleichzeitiger Anwendung** einer **Vaginaltablette und Latexprodukten** (z. B. Kondome, Diaphragmen) kann es wegen der enthaltenen Hilfsstoffe zur **Verminderung der Funktionsfähigkeit** und damit zur Beeinträchtigung der Sicherheit dieser Produkte kommen. Ob dies auch in Ihrem individuellen Fall zutrifft, können Sie der **Packungsbeilage des Arzneimittels** entnehmen oder mit Ihrem **Arzt oder Apotheker** besprechen.

10

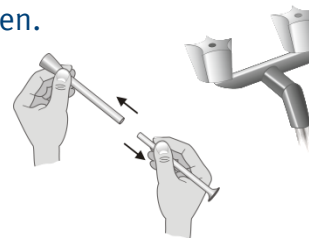
Für das Einführen einer Vaginaltablette können Sie **Fingerlinge für den Einmalgebrauch** verwenden.

11

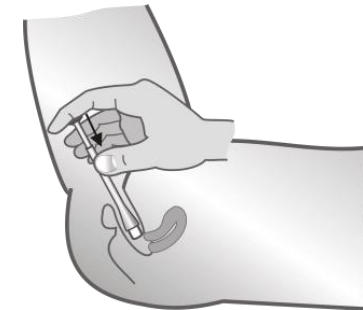
Alternativ können Sie auch Einführhilfen, sogenannte Applikatoren, zum erleichterten Einführen verwenden. Wenden Sie Applikatoren während einer Schwangerschaft nur nach Rücksprache mit dem behandelnden Arzt an.



Soll ein Applikator mehrfach verwendet werden, zerlegen Sie diesen nach jeder Anwendung und reinigen Sie ihn mit warmem, aber nicht kochendem, Wasser. Lassen Sie den Applikator anschließend trocknen.



UNIVERSITÄTS
KLINIKUM
HEIDELBERG



Diese Broschüre soll Sie bei der richtigen Anwendung Ihrer Vaginaltabletten unterstützen.

Überreicht durch: